

AM	Vizsgáló neve:	Vizsga dátuma:	M	①	F
	- / /	Vizsgabiztos szem. kódja, aláírása:	-	<input type="checkbox"/>	<input type="checkbox"/>

Vizsgakövetelmény: a járműkezelési vizsga során a vizsgázónak sikeresen el kell végeznie, illetve végre kell hajtania

- a jogszabályban kötelezően előírt, a járművön végrehajtandó ellenőrzéseket, elindulás előtti teendőket ("Biztonsági ellenőrzési feladatok"), továbbá
- az M1-M2 feladatokat ("Technikai kezelési és manőverezési feladatok").

A feladatok sorrendje nem cserélhető fel. Mozgáskorlátozott személynek a technikai kezelési és manőverezési feladatok közül csak a „Kis sebességű manőverezés és iránytartás” feladatot kell végrehajtania.

A vizsga időtartama 15 perc, melyből 10 perc a feladatok végrehajtására biztosított idő.

Szakoktató azonosítója: Forgalmi rendszám: -

Megjegyzés:



1. BIZTONSÁGI ELLENŐRZÉSI FELADATOK

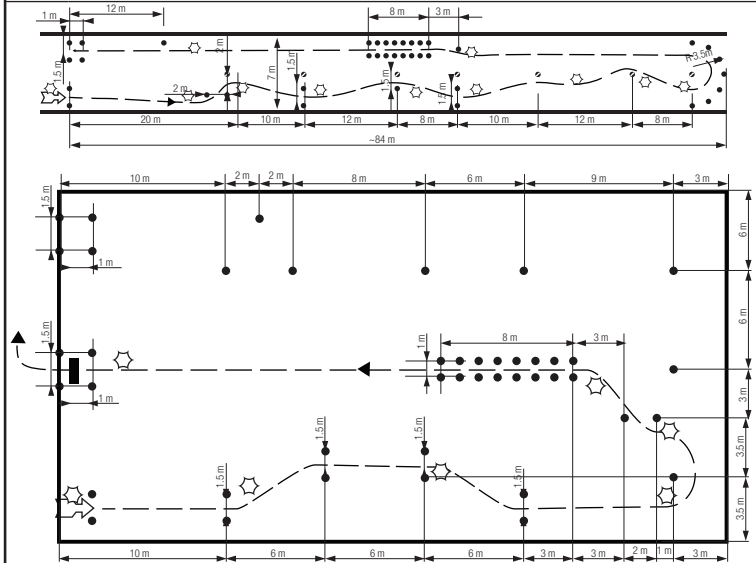
A jármű biztonsági berendezéseinek elindulás előtti kötelező ellenőrzése
 A vizsgázó a vizsga technikai és manőverezési feladatainak végrehajtása előtt végezze el a kötelezően előírt ellenőrzéseket (gumiabroncsok, kormányberendezés, világító- és fényjelző berendezések, fékberendezések, fékhatás ellenőrzése a jármű megtolásával és megállításával is).

SIKERTELENSÉGET OKOZÓ HIBÁK

- a feladatok elvégzéséhez nem rendelkezik kellő ismerettel és jártassággal 1.7/2
- a feladatokat nem hajtja végre 1.7/3
- figyelmetlenségből vagy hozzá nem értésből kárt okoz 1.7/4
- balesetveszélyes helyzetet teremt 1.7/5
- megszegi a munkavédelmi rendelkezéseket 1.7/6

2. TECHNIKAI KEZELÉSI ÉS MANŐVEREZÉSI FELADATOK

M1 - KIS SEBESSÉGŰ MANŐVEREZÉS ÉS IRÁNYTARTÁS



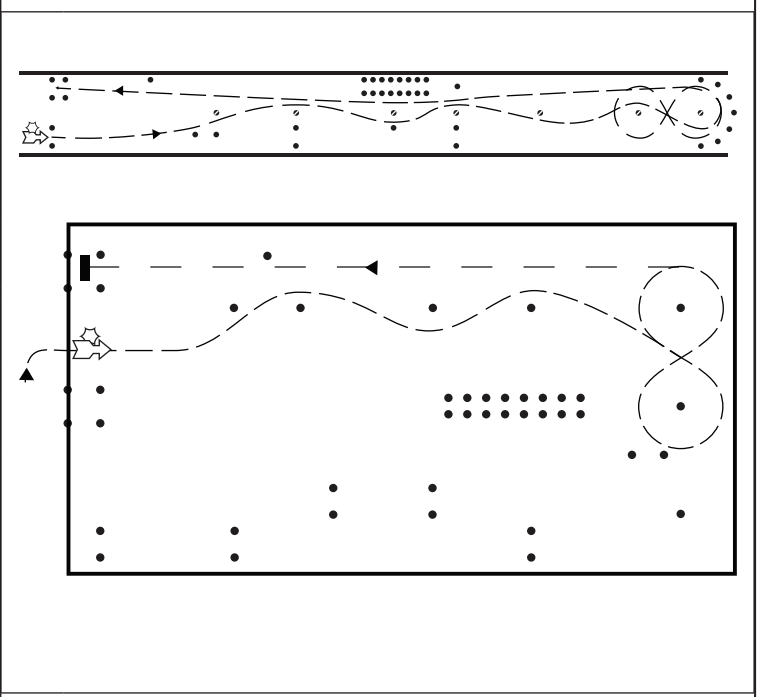
Sikertelenséget okozó hiba, ha

- a pálya területét elhagyja 2.7/1
- a segédmotoros kerékpárral felborul 2.7/2
- útvonalat téveszt (kúpot kihagy) 2.7/3
- kúpnak ütközik 2.7/4
- menet közben leteszi a lábát 2.7/5
- 1 m/s sebességnél gyorsabban halad át a folyosón 2.7/6
- a meghatározott helyen nem áll meg 2.7/7

kétszer sebességi fokozatba kapcsolt motort akar beindítani 2.7/8

kétszer irányjelzést vagy körültekintést mulaszt el 2.7/9

M2 - GYORS MANŐVEREZÉS ÉS INTENZÍV FÉKEZÉS



Sikertelenséget okozó hiba, ha

- indulásnál az irányjelzést vagy a körültekintést elmulasztja 3.7/1
 - útvonalat téveszt (kúpot kihagy) 3.7/2
 - a pálya területét elhagyja 3.7/3
 - a segédmotoros kerékpárral felborul 3.7/4
 - kúpnak ütközik 3.7/5
 - menet közben leteszi a lábát 3.7/6
 - nem gyorsít fel az előírt sebességre 3.7/7
 - az előírt fékúton nem tud megállni 3.7/8
 - a megálláshoz nem használja mindkét féket 4.7/9
- #### 4. SIKERTELENSÉGET OKOZÓ HIBA
- kétszer a motort lefullasztja, vagy az elzárt benzincsap miatt a feladat végrehajtása közben a motor leáll 4.7/1
 - a feladatokat a meghatározott idő alatt képtelen végrehajtani 4.7/2