


BE	Vizsgáló neve:	Vizsga dátuma:	M	1	F
	- / /	Vizsgabiztos szem. kódja, aláírása:	<input type="checkbox"/>	<input type="checkbox"/>	<input type="checkbox"/>

A rutin feladatok végrehajtására biztosított idő 10 perc.
 A rutinvizsgán minden vizsgázónak 3 feladatot kell végrehajtani!

Az M1 és az M2. számú feladat mindenki számára kötelező, a 3. feladat az M3, M4, M5, M6 számú feladatok közül kell meghatározni!
 Az M2, M3, M4, M5, M6 számú feladatok sorrendje a vizsgapálya berendezésétől függően felcserélhető.

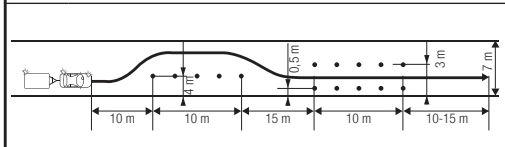
Szakoktató azonosítója: Forgalmi rendszám: - - - -

Megjegyzés:



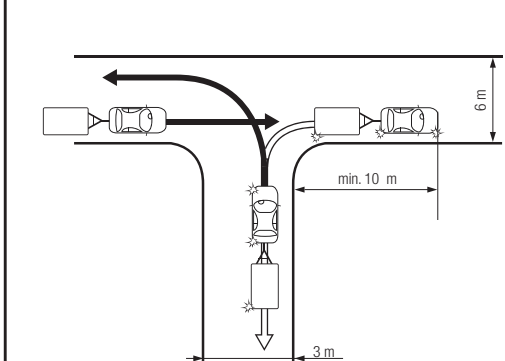
NKH1324567AMR

M1 - ELINDULÁS - KÉTSZERES SÁVVÁLTOZTATÁS UTÁN ÁTHALADÁS FOLYOSÓN - CÉLMEGÁLLÁS	M3 - BEÁLLÁS KÉT JÁRMŰ KÖZÉ HÁTRAMENETBEN JOBBRA - KIÁLLÁS	M5 - A PÓTKOCSI BETOLÁSA VÁRAKOZÓHELYRE HÁTRAMENETBEN BALRA - KIÁLLÁS
--	---	--

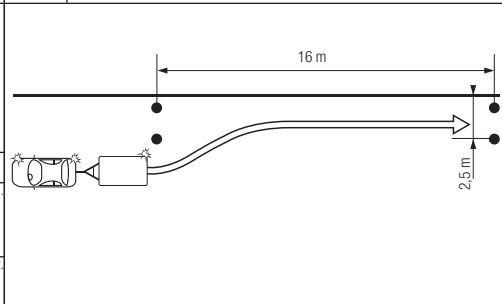


- Sikertelen a vizsga, ha a vizsgázó**
- a fékpróbát elmulasztja 1.1
 - járműszerelvénytől bóját érint 1.2
 - az irányjelzést vagy a körütekintést elmulasztja 1.3
 - a sávot elhagyja 1.4
 - járműszerelvényt a folyosóban megáll 1.5
 - járdaszegély - 30 cm-en kívül 1.6
 - járműszerelvényt nem rögzíti 1.7
 - járdaszegélyre felhajt 1.8
 - oktatói beavatkozás (balesetveszély) 1.9

M2 - MEGFORDULÁS T-ALAKÚ ÚTKERESZTJEZŐDÉSBE, HÁTRAMENETTEL

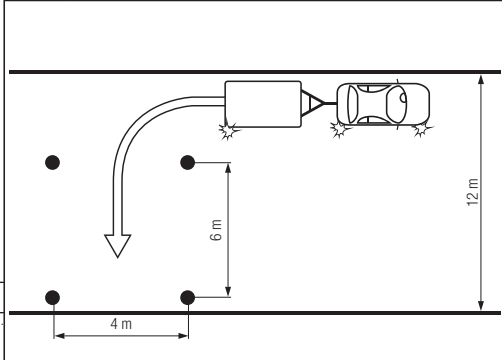


- Sikertelen a vizsga, ha a vizsgázó**
- az irányjelzést vagy a körütekintést elmulasztja 2.1
 - hátramenetben bármelyik kerék a szegélyhez szorul, és nem érzékeli 2.2
 - járdaszegélyre felhajt 2.3
 - pótkocsinak ütközik, helytelen kormányzás 2.4
 - 2-nél többször megállni, korrigálni kényszerül 2.5
 - oktatói beavatkozás (balesetveszély) 2.6

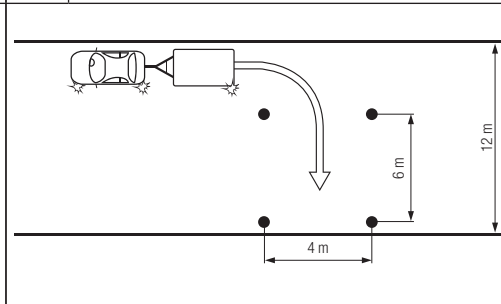


- Sikertelen a vizsga, ha a vizsgázó**
- az irányjelzést vagy a körütekintést elmulasztja 3.1
 - járműszerelvénytől bóját, láncot érint 3.2
 - bármely kerékkel a szegélynek szorul 3.3
 - járdaszegélyre felhajt 3.4
 - pótkocsinak ütközik, helytelen kormányzás 3.5
 - 2-nél többször korrigálni kényszerül 3.6
 - oktatói beavatkozás (balesetveszély) 3.7

M4 - A PÓTKOCSI BETOLÁSA VÁRAKOZÓHELYRE HÁTRAMENETBEN JOBBRA - KIÁLLÁS

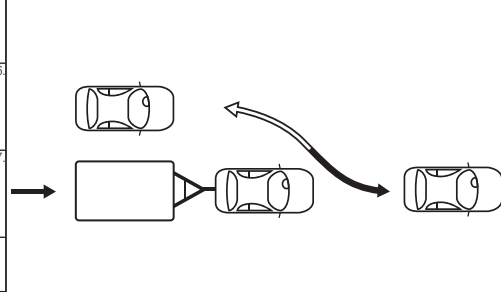


- Sikertelen a vizsga, ha a vizsgázó**
- az irányjelzést vagy a körütekintést elmulasztja 4.1
 - járműszerelvénytől bóját, láncot érint, aláhajt 4.2
 - többször helytelenül kormányoz 4.3
 - oktatói beavatkozás (balesetveszély) 4.4



- Sikertelen a vizsga, ha a vizsgázó**
- az irányjelzést vagy a körütekintést elmulasztja 5.1
 - bóját, láncot érint, aláhajt 5.2
 - többször helytelenül kormányoz 5.3
 - oktatói beavatkozás (balesetveszély) 5.4

M6 - JÁRMŰSZERELVÉNY SZÉTKAPCSOLÁSA - ÖSSZEKAPCSOLÁSA



- Sikertelen a vizsga ha, a vizsgázó szétkapcsoláskor**
- a vonójármű vagy a pótkocsi rögzítését elmulasztja 6.1
 - a járműszerelvény sajátosságainak megfelelő szétkapcsolási műveletek közül akár egyet is elmulaszt 6.2
- Sikertelen a vizsga ha, a vizsgázó összekapcsoláskor**
- a kapcsolófej magasságának beállítását elmulasztja 6.3
 - a vonójárművel a pótkocsit megtolja 6.4
 - a járműszerelvény sajátosságainak megfelelő összekapcsolási műveletek közül akár egyet is vagy a világító- és jelzőberendezések működésének ellenőrzését elmulasztja 6.5
 - az összekapcsolt járműszerelvényt a fékek működésének ellenőrzését elmulasztja 6.6
 - oktatói beavatkozás össze- vagy szétkapcsoláskor (balesetveszély) 6.7
- Továbbá**
- a feladatokat időn túl hajtja végre 6.8